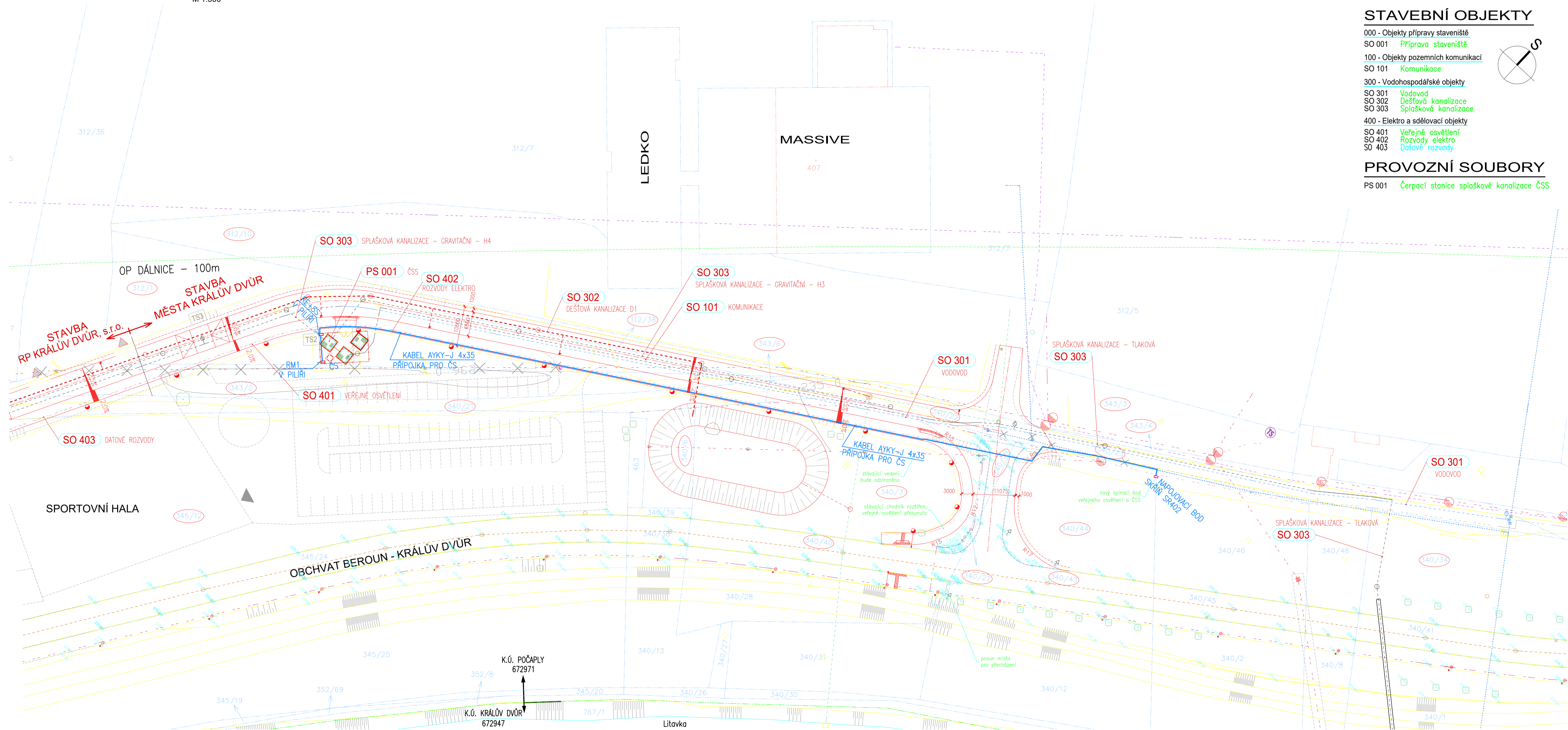


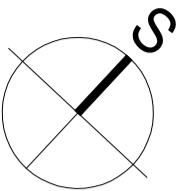
STAVEBNÍ SITUACE

M 1:500



STAVEBNÍ OBJEKTY

- 000 - Objekty přípravy staveniště
- SO 001 Příprava staveniště
- 100 - Objekty pozemních komunikací
- SO 101 Komunikace
- 300 - Vodohospodářské objekty
- SO 301 Vodovod
- SO 302 Dešťová kanalizace
- SO 303 Splašková kanalizace
- 400 - Elektro a sdělovací objekty
- SO 401 Veřejné osvětlení
- SO 402 Rozvody elektro
- SO 403 Datové rozvody



PROVOZNÍ SOUBORY

- PS 001 Čerpací stanice splaškové kanalizace ČSS

LEGENDA :

- HRANICE KATASTRU NEMOVITOSTÍ
- HRANICE KATASTRU NEMOVITOSTÍ – sloučené
- HRANICE KATASTRÁLNÍCH ÚZEMÍ
- VĚCNÉ BŘEMENO DLE KN
- POLOHOPIŠ
- BUDOVA
- SO 101 – KOMUNIKACE
- SO 402 – ROZVODY NN
- POZEMEK DOTČENÝ STAVBOU

STÁVAJÍCÍ IS:

- CETIN METALICKÝ KABEL SEK – ZAMĚŘENÝ
- ČEZ KABEL NN NADZEMNÍ
- KABEL NN PODZEMNÍ
- KABEL VN NADZEMNÍ
- KABEL NN NADZEMNÍ – zaměřený
- VaK VODOVOD
- KSÚS ODVODNĚNÍ KOMUNIKACE
- MASSIVE ODVODNĚNÍ KOMUNIKACE
- VODAFONE VZDUŠNÝ MW SPOJ VE VÝŠCE 58m NAD TERÉNEM

PROJEKT IV, s.r.o.			
PROJEKTOVÝ A INŽENÝRSKÝ ATÉLIER			
PRAHA 9 – VYSOČANY, BASSOVA 98/8, 190 00, TEL.: 222584265			
HLAVNÍ INŽENÝR PROJEKTU	VYPRACOVAL	KONTROLOVAL	ZODPOVĚDNÝ PROJEKTANT
ING. PAVEL ČUBA	JOSEF PTAČEK	ING. JAROSLAV KNOTEK	ING. JAROSLAV KNOTEK
MÍSTO STAVBY: K.Ú. KRÁLŮV DVŮR			
OBJEDNATEL: MĚSTO KRÁLŮV DVŮR, NÁM. MÍRU 139, 267 01 KRÁLŮV DVŮR			
NÁZEV STAVBY: KRÁLŮV DVŮR - PRŮMYSL OVÁ ZÓNA ZÁPAD TECHNICKÁ VYBAVENOST SO 402 ROZVODY NN		STUPĚŇ PD	DZS
		ČÍSLO ZAKÁZKY	024/2024
		DATUM DOKONČENÍ	09/2024
		MĚŘÍTKO	1:500
VÝKRES : D.1.1. Architektonicko - stavební řešení STAVEBNÍ SITUACE ROZVODŮ NN		PŘÍLOHA	D.1.1.2.b.2.